

ASC-400

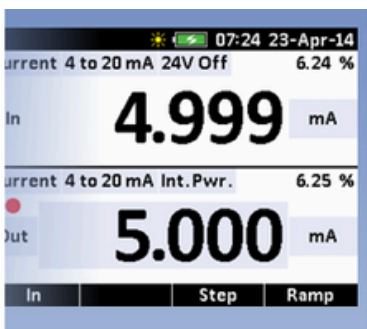
Pokročilý Kalibrátor
Signálu
Jednoduchý a Inovatívny



Pokročilá jednoduchosť

ASC-400 je prenosný kalibráaž procesných signálov, každý poskytuje funkcie a presnosť, každé očakávate od laboratórnej kalibrácie, ale zároveň je dostaažne kompaktný na až, aby sa zmestil do kufríka s náradím a dal sa ovládať jednou rukou na jednoduchú kalibráciu v teréne. ASC-400 je viac ako len kalibráaž signálu. V kombinácii s našimi externými tlakovými modulmi APM alebo kalibráažom so suchým blokom kalibruje tlak a teplotu.

Plnohodnotná numerická klávesnica s funkčnými a kurzorovými klávesmi poskytuje jednoduché a rýchle používateľské rozhranie a farebný displej ponúka vynikajúcu viditeľnosť a prehľad. Robustná konštrukcia, najmodernejšie obvody a ochrana bez poistiek zaručujú, že ASC-400 bude poskytovať konzistentne vysokú presnosť.



Optimálna viditeľnosť pri čítaní a vysoká presnosť

Disponuje veľkým farebným displejom s pokročilým jednoduchým používateľským prívetivým rozhraním. Vysoká presnosť ASC-400 spĺňa požiadavky moderných snímačov a vysieláčov.

Vstupy a výstupy

RTD: 16 rôznych typov;
 TC: 13 rôznych typov;
 Prúd 0-24 mA DC;
 Napätie 0-20 VDC;
 Frekvencia 0,05 až 10 000 Hz;
 Výstup série impulzov ;
 Odpor 5 až 4000 Ohm.

Simulácia súčasného spätného čítania a rýchleho RTD

Zahŕňa izolované spätné čítanie mA, V a tlaku z tesažvaného zariadenia. Funkcia simulácie RTD je dostaažne rýchla na prácu s impulznými vysieláčmi a PLC.

Kalibrácia tlaku a teploty

Plnohodnotný kalibráaž tlaku. Stačí pridať APM a môžete využívať automatický test tesnosti, kalibráciu tlakového spínača a ďalšie funkcie. Používajte ASC-400 spolu s kalibráažmi teploty JOFRA a pridajte meracie kanály pre snímače teploty alebo spínače.

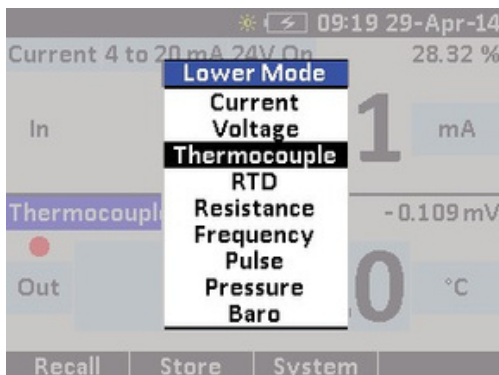
Meranie teploty

Používajte ako teplomer s vysokou presnosťou. ASC-400 pracuje s odporovými snímačmi a rovnicami CvD na získanie skuažnej teploty na základe technológie "true ohm".

Funkcie

Jedinečné používateľské rozhranie "bez menu"

Jednoduché používanie, jednovrstvové používateľské rozhranie. Žiadne zložité menu rozhranie!
Ovládajte a nastavte ASC-400 na vykonávanie vašich úloh. Rýchle a intuitívne!



Displej spätného čítania

Horná polovica farebného displeja je určená na čítanie spätného signálu z tesažvaného zariadenia. Táto vstupná časť je elektricky izolovaná od obvodov. V tejaž časti displeja môžete tiež čítať tlak z tlakových modulov.

Radová svorkovnica

Všetky vstupné a výstupné konektory sú umiestnené mimo displeja a klávesnice, aby poskytovali maximálnu voľnosť pri práci. Nazývame ju "bezdrôžavá klávesnica".

Funkčné klávesy

Funkcia jednotlivých tlačidiel je jasne vysvetlená v spodnej časti displeja.

Číselná klávesnica

Číselná klávesnica vám poskytuje absolútne najrýchlejší spôsob, ako dosiahnuť požadované nastavené hodnoty.

Hlavný displej

Táto časť sa používa pre všetky kombinácie vstupov alebo výstupov. Hlavný displej plus displej na spätné čítanie poskytuje úplnú komplexnú a súbežnú vstupno-výstupnú funkciu a vynikajúci prehľad o prebiehajúcom teste.

Kurzorové klávesy

Nastavenie, navigácia a ladenie výstupných hodnôt pre pohodlný "analogový" pocit.



Súčasný vstup a výstup

ASC-400 ponúka súčasný vstup a výstup, čo umožňuje kalibrovať a nastavovať vysieláč bez potreby ďalšieho vybavenia.

Odčítanie teploty na referenčnej úrovni

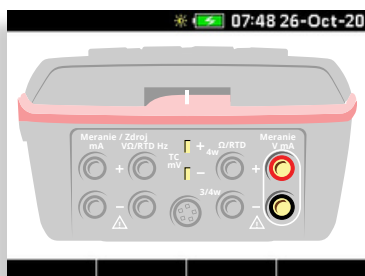
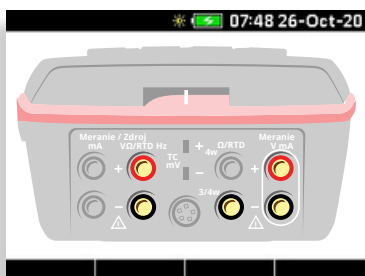
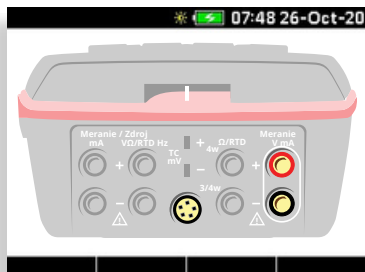
ASC-400 ponúka možnosť charakterizovať snímač RTD. Použite túto funkciu na pridanie chýbajúcej špeciálnej krivky alebo na charakterizáciu referenčného odporového snímača. Táto funkcia kombináciou s technológiou "true ohm", ktorá eliminuje tepelné napätie v RTD slučky, robí z ASC-400 skutočný referenčný teplomer.

Ak si vyberiete referenčný odporový snímač teploty z presných a stabilných snímačov teploty JOFRA STS, dodáva sa s kalibračným certifikátom s potrebnými Callendar-Van Dusenovými koeficientmi. Zadajte údaje do jednotky a máte referenčnú teplotu. Doplňte to suchým blokovým teplotným kalibrátorom a váš ASC-400 sa stane srdcom vášho prenosného kalibračného laboratória.

Funkcie

Asistent pre pripojenie

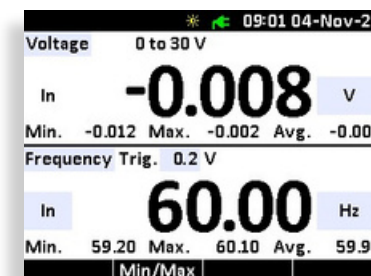
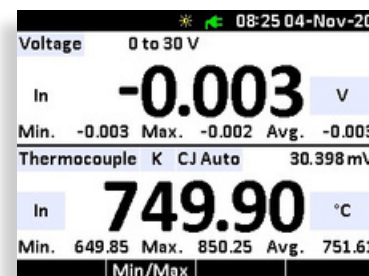
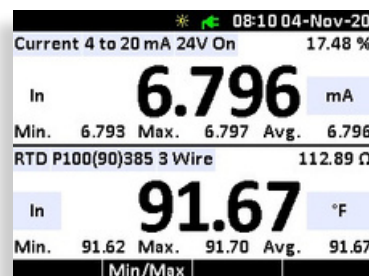
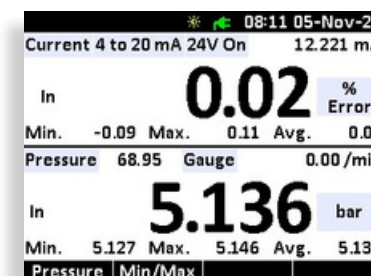
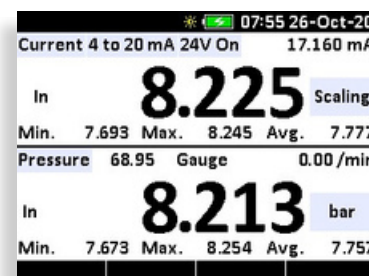
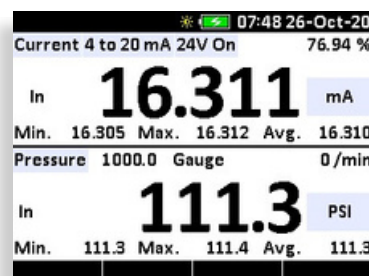
V najnovšom pokročilom pokročilého jednoduchého používateľského rozhrania ponúka ASC-400 jedinečného asistenta pripojenia. Multifunkčné procesné kalibrácie sú pomerne komplikované, ale vstavaná funkcia pomocníka ASC-400 poskytuje grafické znázornenie správneho nastavenia. Asistent pripojenia pomáha znižovať počet chýb a čas potrebný na zaškolenie. Aj ten najzačačnejší používateľ sa môže rýchlo stať odborníkom na kalibráciu.



Výpočet minima, maxima a priemeru

ASC-400 je vybavený funkciami automatického výpočtu, ktoré zobrazujú minimálne, maximálne a priemerné hodnoty. Tiež výpočty sa zobrazujú v každom okne displeja ako hlavné údaje, čo uľahčuje zobrazenie všetkých informácií bez prepínania obrazoviek. Pri použití dvoch meracích kanálov budú oba obsahovať vypočítané funkcie pre daný kanál. V tejto situácii sa na displeji zobrazia osem rôznych hodnôt.

Ak je potrebná nová minimálna, maximálna alebo priemerná hodnota, stlačením tlačidla 0 sa vynuluje každá hodnota.



Asistent pripojenia ASC-400.

Príklady minimálnych, maximálnych a priemerných hodnôt v okne ASC-400.

Funkcie

Bezpečnostná ochrana

Ak je ASC-400 omylom pripojený na prepätie, jednotka má funkciu bezpečnostnej ochrany, ktorá zabráňuje nákladným opravám a opäťovej kalibrácii.

Aby nedošlo k úrazu, nikdy nepripájajte prístroj k elektrickej sieti!

5 "Inteligentných" pamätí

Všetky nastavenia horného a dolného kanála sa ukladajú a zapisujú pomocou názvov pamäte definovaných zákazníkom.

Užšiažné mäkké puzdro (možnosť C)

Pre ASC-400 je k dispozícii voliteľné puzdro na prenášanie. Priestranné mäkké puzdro poskytuje ochranu počas prepravy a obsahuje oddelené priehradky pre jednotku, tesažvacie káble, tesažvacie hadice, teplotnú sondu a moduly APM. Ramenný popruh zabezpečuje pohodlnú a bezpečnú prepravu pri lezení po rebríkoch atď.

Napájací zdroj/nabíjačka (možnosť A alebo B)

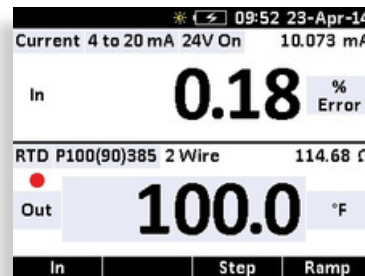
ASC-400 sa štandardne dodáva so 6 alkalickými batériami AA. Okrem ažho sú k dispozícii dve možnosti napájania:

Možnosť A

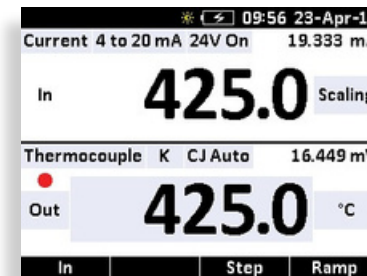
Sieťový adaptér - Používa sa na odstránenie napájania z batérií a zachovanie batérií v dlhodobom dielenskom tesažvaní a kalibrácii.

Možnosť B

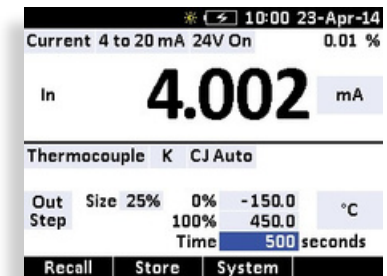
Rovnaká ako možnosť A, ale doplnená o 6 batérií AA Ni-MH, každé sa nabíjajú počas pripojenia na ASC-400.



Online výpočet %, rýchle a pohožvé čítanie, na kalibračné a nastavovacie úlohy.



Užívateľsky konfigurovateľné škálovanie, porovnávanie hodnôt v rovnakom formáte, jednoduchšie ako kedykoľvek predtým.



Nastavenie rozpätia, veľkosti kroku a časovania. Nastavenie a nábeh času až do 999 sekúnd.

Funkcie

Manometrický alebo absolútny tlak (možnosť baro)

možnosť BARO zmení akékoľvek meracie zariadenie APM na absolútne meracie zariadenie.

Presnosť: $\pm 0,5$ mbarA/0,00725 psiA

Rozsah: 700 až 1100 mbarA/10,153 až 15,954 psiA

Zahŕňa všetky vplyvy linearity, hysterézy, teploty (-10 až 50 °C/14 až 122 °F) a stabilitu počas jedného roka.

Upozorňujeme, že možnosť BARO je nainštalovaná z výroby.



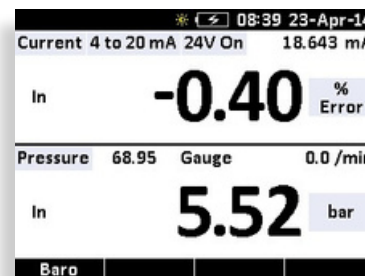
Tlakové moduly APM (príslušenstvo)

Pri použití s tlakovými modulmi série APM CPF sa ASC-400 stáva skuažčným kalibráažrom tlaku s funkciami, ako je test tesnosti, test spínača, škálovanie a online výpočet % chyby.

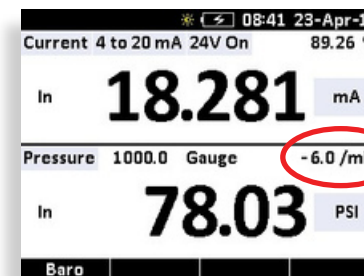
Tlakové rozsahy od vákua do 1000 barov / 15 000 psi, presnosť do 0,025 % RDG, plná teplotná kompenzácia a stabilita počas jedného roka.

Moduly sú navrhnuté na použitie v prevádzke, v teréne alebo v laboratóriu. Sú pripravené na použitie s okamžitým rozpoznaním a použitím modulu po jeho zapojení do kalibráažra. Všetky jednotky sú zvarané, s trvalo naplnenou membránou tesnením. Kuželové tesnenie kov na kov a O-krúžok. Adaptéry CPF na rôzne závitky k dispozícii.

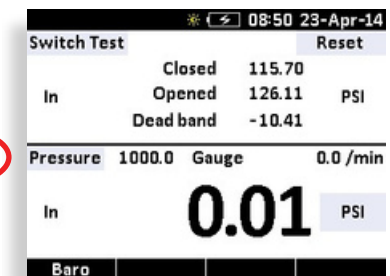
Až 14 zabudovaných technických jednotiek.



Online výpočet %, rýchle a pohožvé čítanie, na kalibračné a nastavovacie úlohy.



Auažmatický test tesnosti, nastaviteľný časovač a auažmatický výpočet rýchlosti úniku za minútu.



Auažmatický test tlakového spínača auažmaticky zaznamenáva hodnoty otvorenia, zatvorenia a mŕtveho pásma.

Špecifikácie

Snímač teploty (možnosť T)

- Snímač teploty, -40 až 155 °C/-40 až 311 °F.
- Dodáva sa s medzinárodným kalibračným certifikátom a CvD koeficienty, pripravené na vloženie do akéhokoľvek ASC.
- Rozmery snímača Ø 4 x 200 mm + rukoväť.
- Kalibračné body, -4 0, -20, 0, 50, 100, 155 °C/-40, -4, 32, 122, 212, 311 °F.
- Presnosť kalibrácie ± 0,030 °C/0,054 °F.



Okolité teplota

Prevádzková teplota.....	-10 až 50°C / 14 až 122°F
Skladovacia teplota.....	-20 až 60°C / -4 až 140°F
Vlhkosť.....	0 až 80% R.H. bez kondenzácie
Ochrana puzdra.....	IP40
Všetky špecifikácie pri teplote okolia.....	3°C ± 5°C / 73°F ± 9°F
Vonkajšie prostredie 23°C ± 5°C.....	± 0.003% rdg/°C
Vonkajšie prostredie 73°F ± 9°F.....	± 0.0017% rdg/°F

Špecifikácie napájania

Batérie.....	6 x AA batérií
1.5V AA.....	Alkalické (nenabíjacie) alebo AA NiMH(nabíjacie)
Sietový adaptér.....	(možnosť) 9VDC/500mA - 230VAC/115VAC
Upozornenie na slabú batériu.....	Áno
Životnosť batérie - slabé podsvietenie nie, napájanie slučky.....	30 hodín
Životnosť batérie - vysoké podsvietenie, slučka 12 mA.....	13 hodín
Nabíjací prúd (voliteľná nabíjačka).....	85 mA
Používajte iba články NIMH s kapacitou väčšou ako.....	1700 mAh

Displej

Veľkosť displeja.....	2,8"
Rozlíšenie.....	320 x 240 pixelov
Typ.....	TFT / Farebný
Rýchlosť čítania.....	2.5 čítaní/sec.

Komunikačné rozhranie RS232

Konektor.....	Mini USB samica(B)
Rýchlosť komunikácie.....	USB 2.0 / ASCII

Tesažvací výstup spínača

Maximálny prúd.....	1 mA
Maximálne napätie.....	24 VDC

Fyzické špecifikácie (DxVxŠ)

Rozmery bez púzdra.....	220x55x96 mm / 8.66x2.17x3.78 in
Hmotnosť vrátane batérií.....	584 g / 20.6 oz
Rozmery v púzdre.....	235x95x115 mm / 9.25x3.74x4.53 in
Hmotnosť vrátane tesažvacích káblov a tesažvacích čipov.....	933 g / 32.91oz
Prepravné rozmery.....	275x100x175 mm / 10.83x3.94x6.89 in
Prepravná hmotnosť.....	1233 g / 43.49 oz

Rôzne

CE - EMC.....	EN61326-1:2012
---------------	----------------

Špecifikácie

Termočlánok mV	Rozsah		Presnosť ± 12 mesiacov
	min	max	
Odčítanie TC mV	-10.000 mV	75.000 mV	0.015% rdg +10µV
Zdroj TC mV	-10.000 mV	75.000 mV	0.015% rdg +10µV

Maximálny výstupný prúd je 3 mA Výstupná impedancia 0,010 ohmu.

Termočlánok Studený spoj	Rozsah		Presnosť ± 12 mesiacov
	min	max	
CJC kompenzácia	18°C / 64°F	28°C / 83°F	0.2°C / 0.36°F
CJC vonku nad	—	—	0.05°C/°C 0.03°F/°F

Napätie V	Rozsah		Presnosť ± 12 mesiacov
	min	max	
Odčítanie (izolované)	0.000 V	30.000 V	0.01% rdg +2mV
Odčítanie (neizolované)	0.000 V	20.000 V	0.01% rdg +2mV
Zdroj	0.000 V	20.000 V	0.01% rdg +2mV

Maximálny výstupný prúd v napätovom rozsahu je 3 mA Výstupná impedancia 0,050 ohm / Vstupný odpor 1 Mohm.

Frekvencia Impulz	Rozsah		Presnosť ± 12 mesiacov
	min	max	
Odčítanie CPM	2.0	600.0	0.05% rdg +0.1CPM
Odčítanie Hz	0.050	10.000	0.05% rdg +0.001Hz
-	10.000	100.00	0.05% rdg +0.01Hz
-	100.00	1000.0	0.05% rdg +0.1Hz
-	1000.0	10000	0.05% rdg +1Hz
Odčítanie KHz	1.000	10.000	0.05% rdg +0.001KHz
Zdroj CPM	2.0	600.0	0.05% rdg
Zdroj Hz	0.050	1000.0	0.05% rdg
-	1000.0	10000	0.06% rdg
Zdroj KHz	1.000	10.000	0.06% rdg
Impulz (len zdroj)	1	99999	
Rýchlosť: 1 Hz až 10KHz			

Rozsah amplitúdy vstupného napätia na frekvencii je 1 až 20 V, úroveň spúšťania 0,2 až 10 volažv. Minimálny impulz 10 µs. Amplitúda výstupu je nastaviteľná v rozsahu 1 až 20 V a je štvorcová vlna s 50 % pracovným cyklom. Pri výstupnej frekvencii je mierny záporný oscilažr približne -0,1 V, aby sa zabezpečil prechod nulou.

Ohm	Rozsah		Presnosť ± 12 mesiacov
	min	max	
Odčítanie Ohm (nizky)	0.00	400.00	0.015% rdg +0.03 ohm
Odčítanie Ohm (vysoky)	400.0	4000.0	0.015% rdg +0.3 ohm
Ohm zdroj (nizky)			
@ 0,1 až 0,5 mA	5.0	400.0	0.015% rdg +0.10 ohm
@ 0,2 až 0,5 mA	5.0	400.0	0.015% rdg +0.05 ohm
@ 0,5 až 1E max.	5.0	400.0	0.015% rdg +0.03 ohm
Zdroj Ohm (vysoky)			
@ 0,05 až 0,1 mA	400.0	4000.0	0.015% rdg +0.5 ohm
@ 0,01 až 1E max	400.0	4000.0	0.015% rdg +0.3 ohm

Pravý ohm - Merací prúd (pulzný) 0,25 mA. Zhoda meracieho prúdu 3 W
1 % Výstupný prúd zdroja IEXI(max) = 2,0 V/R, IEXI nesmie nikdy prekročiť 3 mA. Pulzný prúd (zdroj) Jednotka je kompatibilná s inteligentnými vysielacími a PLC s impulzom > 5 ms.

Prúd - mA a slučka

Rozsah mA 0 až 24 mA
Napájanie slučky pre vysieláče **Áno, 24 VDC / ± 10 %**
Izolovaný vstup **Áno**

Prúd mA	Rozsah		Presnosť ± 12 mesiacov
	min	max	
Odčítanie (izolované)	0.000 mA	24.000 mA	0.010% rdg +2µA
Odčítanie (neizolované)	0.000 mA	24.000 mA	0.010% rdg +2µA
Zdroj	0.000 mA	24.000 mA	0.010% rdg +2µA

Hartov odpor 250 ohmov (zapnutý/vypnutý v softvéri). Zdroj maximálneho odporu slučky (Hart on/ Hart o) 700 ohmov / 950 ohmov. Rozsah vstupného napätia zdroja mA (externé napájanie/HART rezistor o) 1V 30V



Špecifikácie

Termočlánky—TC

Typy TC B/BP/C/E/J/K/LN/R/S/T/U/XK

Ovládanie kompenzácie studeného spoja ON/OFF Áno

Typ Termočlánku	Rozlíšenie		Rozsah				Presnosť	
	Zdroj	Meranie	min °C	max °C	min °F	max °F	°C	°F
B	0.1	0.1	250	300	482	572	4.02	7.24
			300	400	572	752	3.36	6.05
			400	600	752	1112	2.47	4.45
			600	800	1112	1472	1.60	2.88
			800	1000	1472	1832	1.39	2.51
			1000	1820	1832	3308	1.07	1.93
BP	0.1	0.1	0	1200	32	2192	0.89	1.61
			1200	2000	2192	3632	1.39	2.51
			2000	2500	3632	4532	1.96	3.53
C	0.1	0.1	0	200	32	392	0.75	1.35
			200	800	392	1472	0.64	1.16
			800	1200	1472	2192	0.78	1.41
			1200	1600	2192	2912	0.97	1.75
			1600	2000	2912	3632	1.24	2.24
			2000	2316	3632	4200.8	1.70	3.06
E	0.1	0.01	-200	-100	-328	-148	0.46	0.83
			-100	0	-148	32	0.26	0.47
			0	400	32	752	0.20	0.36
			400	1000	752	1832	0.30	0.54
			1000	1200	1832	2192	0.36	0.63
			1200	1372	2192	2501.6	0.53	0.96
J	0.1	0.01	-210	-150	-346	-238	0.59	0.62
			-150	0	-238	32	0.34	0.47
			0	660	32	1220	0.26	0.65
K	0.1	0.01	-200	-100	-328	-148	0.72	0.63
			-100	0	-148	32	0.35	0.54
			0	400	32	752	0.30	0.67
			400	800	752	1472	0.37	0.76
			800	1000	1472	1832	0.42	0.96
			1000	1372	1832	2501.6	0.53	0.96

Typ Termočlánku	Resolution		Rozsah				Presnosť	
	Zdroj	Meranie	min °C	max °C	min °F	max °F	°C	°F
L	0.1	0.01	-200	-100	-328	-148	0.37	0.67
			-100	900	-148	1652	0.26	0.47
N	0.1	0.01	-200	-100	-328	-148	1.08	1.95
			-100	0	-148	32	0.50	0.90
			0	1000	32	1832	0.41	0.74
			1000	1300	1832	2372	0.49	0.89
R	0.1	0.1	-50	0	-58	32	2.72	4.90
			0	200	32	392	1.89	3.41
			200	660	392	1220	1.17	2.11
			660	1600	1220	2912	0.95	1.71
			1600	1768.1	2912	3214.58	1.07	1.93
			1768.1	3214.58	3214.58	3214.58	1.07	1.93
S	0.1	0.1	-50	0	-58	32	2.51	4.52
			0	200	32	392	1.86	3.35
			200	400	392	752	1.21	2.18
			400	1600	752	2912	1.10	1.98
			1600	1768.1	2912	3214.58	1.23	2.22
			1768.1	3214.58	3214.58	3214.58	1.23	2.22
T	0.1	0.01	-200	-100	-328	-148	0.70	1.26
			-100	0	-148	32	0.38	0.69
			0	200	32	392	0.26	0.47
			200	400	392	752	0.22	0.40
U	0.1	0.01	-200	0	-328	32	0.54	0.98
			0	600	32	1112	0.26	0.47
			600	1112	1112	1112	0.26	0.47
XK	0.1	0.01	-200	-100	-328	-148	0.43	0.78
			-100	0	-148	32	0.23	0.42
			0	400	32	752	0.18	0.33
			400	800	752	1472	0.24	0.44

Špecifikácie

Odpor-RTD

Typy RTD **Pt10/50/100/200/400/500/1000, Cu10/50/100, Ni120, YSI400**

Čas odozvy **Menej ako 5 mSec.**

Pripojenie **2, 3- a 4-vodičové**

Typ RTD	Rozlíšenie		Rozsah				Presnosť	
	Zdroj	Meranie	min °C	max °C	min °F	max °F	°C	°F
Pt10(90)385	0.1	0.1	-200	100	-328	212	0.85	1.53
			100	400	212	752	0.98	1.77
			400	660	752	1220	1.12	2.02
			660	850	1220	1562	1.23	2.22
Pt50(90)385	0.1	0.01	-200	100	-328	212	0.22	0.40
			100	400	212	752	0.29	0.53
			400	660	752	1220	0.35	0.63
			660	850	1220	1562	0.41	0.74
Pt100(90)385	0.1	0.01	-200	100	-328	212	0.12	0.22
			100	400	212	752	0.20	0.36
			400	660	752	1220	0.26	0.47
			660	850	1220	1562	0.31	0.56
Pt200(90)385	0.1	0.01	-200	265	-328	509	0.14	0.26
			265	400	509	752	0.55	0.99
			400	660	752	1220	0.64	1.16
			660	850	1220	1562	0.72	1.30
Pt400(90)385	0.1	0.01	-200	0	-328	32	0.09	0.17
			0	400	32	752	0.34	0.62
			400	660	752	1220	0.41	0.74
			660	850	1220	1562	0.47	0.85
Pt500(90)385	0.1	0.01	-200	100	-328	212	0.22	0.40
			100	400	212	752	0.29	0.53
			400	660	752	1220	0.35	0.63
			660	850	1220	1562	0.41	0.74
Pt1000(90)385	0.1	0.01	-200	100	-328	212	0.14	0.26
			100	400	212	752	0.20	0.36
			400	660	752	1220	0.26	0.47
			660	850	1220	1562	0.31	0.56

Typ RTD	Rozlíšenie		Rozsah				Presnosť	
	Zdroj	Meranie	min °C	max °C	min °F	max °F	°C	°F
P50(90)391	0.1	0.01	-200	100	-328	212	0.21	0.38
			100	400	212	752	0.28	0.51
			400	660	752	1220	0.35	0.63
			660	850	1220	1562	0.40	0.72
			850	1100	1562	2012	0.49	0.89
P100(90)391	0.1	0.1	-200	100	-328	212	0.15	0.27
			100	400	212	752	0.20	0.36
			400	660	752	1220	0.26	0.47
			660	850	1220	1562	0.31	0.56
P100(90)392	0.1	0.01	-260	100	-436	212	0.13	0.24
			100	400	212	752	0.19	0.35
			400	630	752	1166	0.25	0.45
			630	850	1166	1562	0.31	0.56
			850	1100	1562	2012	1.38	2.49
M10(90)427	0.1	0.1	-200	260	-328	500	0.85	1.53
M50(90)428	0.1	0.01	-200	200	-328	392	0.21	0.38
M100(90)428	0.1	0.01	-200	200	-328	392	0.14	0.26
H100(90)617	0.1	0.01	-60	180	-76	356	0.11	0.20
H120(90)672	0.1	0.01	-80	260	-112	500	0.10	0.18
P100(90)JIS	0.1	0.01	-200	100	-328	212	0.14	0.26
			100	500	212	932	0.22	0.40
YSI-400	0.1	0.01	15	150	59	302	0.02	0.04

Presnosť čítania je založená na 4-vodičovom vstupe. Presnosť zdroja na svorkách 2 vodičov.

Špecifikácie

Plukové moduly, možnosť barometrického (BARO) a APM CPF

APM CPF Typ (y)	Gauge						12-mesačná Presnosť ± 0 až 30 % Rozsah	12-mesačná Presnosť ± 30 až 110 % Rozsah	12-mesačná Presnosť a vákuum % FS
	bar		MPa		psi				
3 bar	-1	-3							
300 kPa			-0.099	0.300			0.0075% FS	0.025% RDG	0.06% FS + 1 LSD
30 psi					-14.5	30			
10 bar	-1	10							
1 MPa			-0.099	1.0			0.0075% FS	0.025% RDG	0.06% FS + 1 LSD
100 psi					-14.5	100			
30 bar	-1	30							
3 MPa			-0.099	3.0			0.0075% FS	0.025% RDG	0.06% FS + 1 LSD
300 psi					-14.5	300			
100 bar	0	100							
10 MPa			0	10.0			0.015% FS	0.05% RDG	N/A
1 kpsi					0	1000			
300 bar	0	300							
30 MPa			0	30.0			0.015% FS	0.05% RDG	N/A
3 kpsi					0	3000			
700 bar	0	700							
70 MPa			0	70.0			0.03% FS	0.1% RDG	N/A
10 kpsi					0	10 000			
1000 bar	0	1000							
100 MPa			0	100.0			0.03% FS	0.1% RDG	N/A
15 kpsi					0	15 000			

Absolútny tlak

APM CPF s možnosťou ASC-400 BARO / 12-mesačnou Presnosťou ±					
3 bar APM CPF	Presnosť ±	300 kPa APM CPF	Presnosť ±	30 psi APM CPF	Presnosť ±
0.0138 až 1 barA	0.0008 barA	1.38 až 100 kPaA	0.08 kPaA	0.2 až 14.5 psiA	0.011 psiA
1 až 4 barA	0.025% RDG + 0.0003 barA	100 až 400 kPaA	0.025% RDG + 0.03 kPaA	14.5 až 44.5 psiA	0.025% RDG + 0.003 psiA
10 bar APM CPF	Presnosť ±	1 MPa APM CPF	Presnosť ±	30 psi APM CPF	Presnosť ±
0.0138 až 1 barA	0.0008 barA	0.00138 až 0.1 MPaA	0.00008 MPaA	0.2 až 14.5 psiA	0.011 psiA
1 až 4 barA	0.001 barA	0.1 až 0.4 MPaA	0.0001 MPaA	14.5 až 44.5 psiA	0.011 psiA
4 barA až 11 barA	0.025% RDG	0.4 MPaA až 1.1 MPaA	0.025% RDG	44.5 až 114.5 psiA	0.025% RDG
30 bar APM CPF	Presnosť ±	3 MPa APM CPF	Presnosť ±	300 psi APM CPF	Presnosť ±
0.014 až 1 barA	0.001 barA	0.0014 až 0.1 MPaA	0.001 MPaA	0.2 až 14.5 psiA	0.01 psiA
1 až 10 barA	0.003 barA	0.1 až 1.0 MPaA 1.0 MPaA	0.003 MPaA	14.5 až 104.5 psiA	0.03 psiA
10 barA až 31 barA	0.025% RDG	až 3.1 MPaA	0.025% RDG	104.5 až 314.5 psiA	0.025% RDG

Špecifikovaná teplota Rozsah -10 až 50 °C (možnosť APM CPF & BARO) Vákuum FS, 1 bar / 100 kPa / 14,5 psi. F.S. (plný rozsah) je číselná hodnota rozsahu pretlaku. Presnosť zahŕňa hysterézu, nelinearitu, opakovateľnosť a neistotu referenčného štandardu, typická dlhodobá stabilita 1 rok, prevádzkovaná v rámci menovitého teplotného rozsahu a rozsahu tlaku. Vyžaduje časté nulovanie.



Možnosti a príslušenstvo

Štandardné dodanie

- Jednotka ASC-400.
- Sada batérií (6 x AA).
- Elektronický manuál (USB).
- 2 sady testovacích káblov a testovacích svoriek (čierna a červená).
- Praktické mäkké puzdro s vreckom na testovacie káble a otvorom, ktorý umožňuje ľahký prístup k testovacím svorkám.
- Úplný medzinárodný kalibračný certifikát.

Príslušenstvo

Predĺžovací kábel pre typ K - 5 m	121983
Predĺžovací kábel pre typ N - 5 m	122523
Zástrčka termočlánku - typ Cu-Cu - Biela.....	120519
Zástrčka termočlánku - typ R/S - Zelená	120518
Zástrčka termočlánku - typ K - Žltá	120517
Zástrčka termočlánku - typ J - Čierna	120516
Zástrčka termočlánku - typ T - Modrá	120515
Zástrčka termočlánku - typ N - Oranžová	120514
Termočlánková zástrčka + K vodič + aligátor	2206011
Termočlánková zástrčka + vodič T + aligátor	2206012
Externý napájací zdroj / nabíjačka 9VDC/200mA - 230VAC/115VAC ...	124720
6x 1,5V AA Ni-MH dobíjacie batérie	128859
Kábel 2 m s konektormi LEMO/Banánik	65-PT100-LB-CABLE



Objednávanie

Obj. č.	Popis
ASC-400	Multifunkčný kalibrátor signálov
BARO	Barometrický modul v režime absolútneho tlaku (Voliteľný)
	Certifikát
H	Accredited Certificate - ISO17025
	Príslušenstvo (Voliteľné)
A	Externý zdroj napájania
B	Napájací zdroj / nabíjačka plus 6 x Ni-MH dobíjacie AA
C	Veľké polstrované mäkké puzdro s ramenným popruhom
T	Snímač teploty: Pt100 vrátane sledovateľného certifikátu.
T2	Snímač teploty: Pt100 sonda, -40 až 150 °C vrátane akreditovaného certifikátu - ISO17025
T3	Snímač teploty: STS050 Sonda, -40 až 400°C vrátane akreditovaného certifikátu - ISO17025
ASC-400 BARO	H C ASC-400 s barometrickým modulom, akreditovaným certifikátom - ISO17025 a mäkkým puzdrom

Tectra s.r.o.
Pod amfiteátrom 7

934 01 Levice
Tel/Fax: 0366312188
E-mail: tectra@tectra.sk
Web: www.tectra.sk

USA, Florida Tel +1 (800)
527 9999
cal.info@ametek.com

USA, California*
Tel +1 (800) 444 1850
crystal@ametek.com

India
Tel +91 22 2836 4750
jofra@ametek.com

Singapore
Tel +65 6484 2388
jofra@ametek.com

China, Beijing
Tel +86 10 8526 2111
stc.china@ametek.com

United Kingdom
Tel +44 (0) 1243 833 302
stc.uk@ametek.com

France
Tel +33 (0) 30 68 89 40
general.lloyd-instruments@ametek.fr

Germany
Tel +49 (0) 2159 9136 510
info.mct-de@ametek.de

Denmark*
Tel +45 4816 8000
jofra@ametek.com

* ISO 17025 accredited calibration lab.

ametekcalibration.com



No part of this document may be reproduced or modified in any form or by any means, electronic or mechanical, without express written permission from JOFRA.
©2023 AMETEK Incorporated



JOFRA calibration **AMETEK**